



**SOUS TRAITANCE INDUSTRIELLE  
ET HANDICAP,  
UNE SOLUTION PERFORMANTE**



## VOTRE PARTENAIRE INDUSTRIEL EXTERNALISÉ

Engagé depuis plus de 40 ans auprès des industries manufacturières, **ACTIV'ADIS** a mis en place et renouvelé des processus sécurisés et qualifiés pour satisfaire ses clients et garantir un emploi durable à ses salariés en situation de handicap. Depuis 1980, **ACTIV'ADIS** a ainsi développé avec ses partenaires industriels de nombreux savoir-faire en :

- Conditionnement (*secteur cosmétique, compléments alimentaires, ...*)
- Couture industrielle
- Maroquinerie
- Montage Câblage
- Montage industriel ou Assemblage industriel d'ensembles et sous-ensembles
- Imprimerie Façonnage Routage
- Préparation de commandes
- Prestation sur site

**ACTIV'ADIS**, en tant qu'Entreprise Adaptée, emploie aujourd'hui près de 150 personnes dont 125 ayant une reconnaissance de travailleurs handicapés. **ACTIV'ADIS** assure à ses salariés une insertion socio-professionnelle respectueuse de ses valeurs : Détermination, Dignité, Goût de la vie et Solidarité.

### ACTIV'ADIS c'est aussi

- 150 salariés
- 4 ateliers, répartis sur 2 sites
- 9 000 M<sup>2</sup>
- 4,5 millions d'euros de chiffres d'affaires

## VOS INTERLOCUTEURS PRIVILÉGIÉS



Responsable atelier  
Conditionnement



Responsable atelier  
Couture Maroquinerie



Responsable atelier  
Montage Câblage



Responsable atelier  
Imprimerie  
Préparation Commandes



Responsable  
Commercial



Responsable  
Management Qualité



Responsable Qualité  
Produits



Directeur de site



## Nos Points Forts

### RÉACTIF, FLEXIBLE & AGILE

- ACTIV'ADIS met en place des moyens humains et matériels afin de répondre à vos demandes dans les délais attendus.

### PROFESSIONNEL & FIABLE

- Dans le but de satisfaire et fidéliser nos clients, nous avons mis en place un système qualité certifié afin de garantir le respect de vos cahiers des charges et spécifications de manière maîtrisée et durable.
- Nous dédions un interlocuteur privilégié qui prend en charge votre demande jusqu'à l'expédition.

### VALORISATION DE VOTRE POLITIQUE RSE

- Vous pouvez bénéficier d'un allègement à la contribution AGEFIPH ou FIPHFP (obligation d'emploi des personnes en situation de handicap.)
- Nous œuvrons pour réduire notre impact sur l'environnement.

## Nos Missions

### VOUS APPORTER UNE CAPACITÉ INDUSTRIELLE COMPLÉMENTAIRE

et une flexibilité dans le respect de l'humain et de l'environnement.

### PROCURER À DES PERSONNES EN SITUATION DE HANDICAP UN EMPLOI STABLE

par le biais de nos différents ateliers (*Conditionnement, Montage Câblage, Couture, Maroquinerie, Préparation de commandes et Imprimerie Routage*)

### VALORISER VOTRE ENGAGEMENT SOCIAL ET SOLIDAIRE

En participant de manière concrète et effective à l'insertion de personnes en situation de handicap.

En vous permettant de communiquer sur vos valeurs sociales.

## NOS CLIENTS PARLENT DE NOUS

“

« ACTIV'ADIS nous a donné entière satisfaction pour les prestations d'emballage, de conditionnement, de marquage et d'expédition. »

Sapronit

”

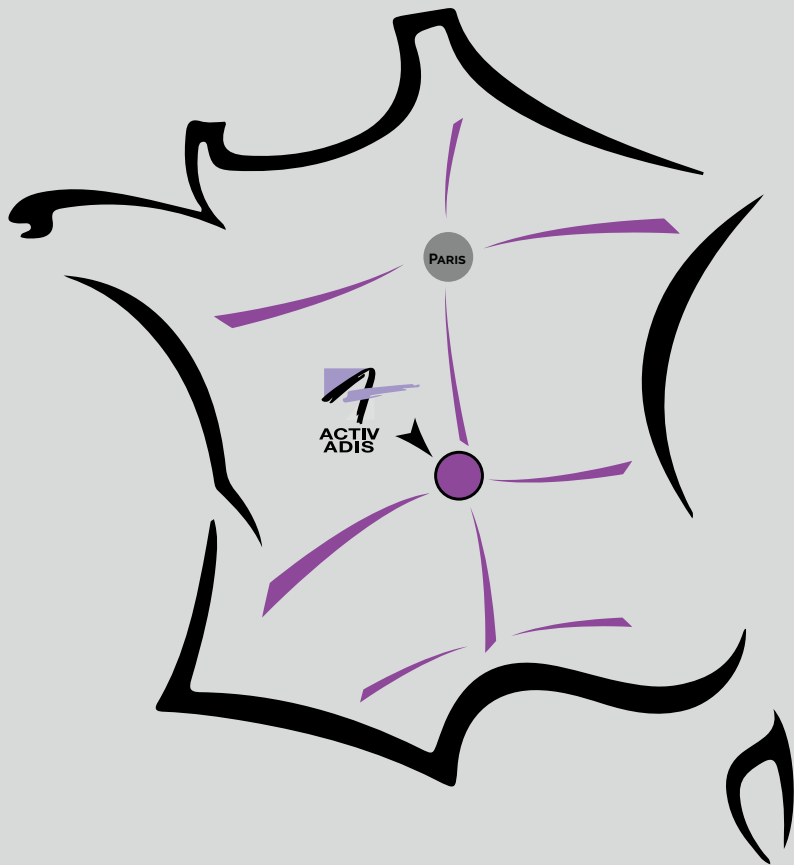
“

« Une relation faite de confiance et de professionnalisme qui permet de réaliser un travail efficace et de qualité. »

Crédit Agricole

”





**ACTIV  
ADIS**

Site Palissy :  
7, rue Bernard Palissy  
ZI du Brézet  
63017 CLERMONT-FERRAND  
CEDEX 2



Site Ampère :  
2, rue Andrée Marie Ampère  
ZI Sud  
63360 GERZAT

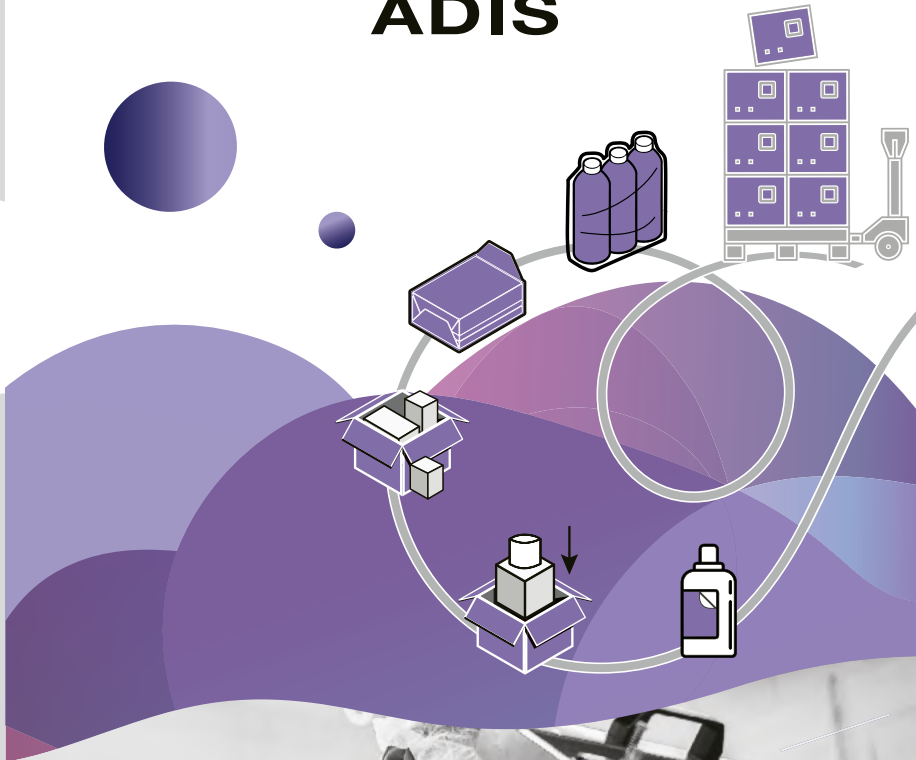


Tél. : 04 73 14 16 16  
activadis@activadis.com

www.activadis.com



**ACTIV  
ADIS**



**SOUS TRAITANCE INDUSTRIELLE  
ET HANDICAP,  
UNE SOLUTION PERFORMANTE**



# CONSTRUISONS ENSEMBLE VOTRE REUSSITE

Nous sommes spécialisés depuis près de **40 ans** dans le **conditionnement** : des **produits cosmétiques**, des **compléments alimentaires**, de la **parfumerie** et autres produits (kits automobiles, contenants divers...).



## Nos savoir-faire

### GESTION DE LA TRAÇABILITÉ (LOT - SSCC)

- Traçabilité lot
- Traçabilité SSCC
- Edition étiquettes logistiques
- EDI

### OPÉRATIONS DE CONDITIONNEMENT

- Mise sous étui
- Montage complexe de trousse
- Coffrets
- Présentoirs
- PLV
- Échantillons sur cartelettes
- En sachet...

### MARQUAGE JET D'ENCRE RÉALISATION ET POSE D'ÉTIQUETTES

- Testeurs
- Spécimens
- Flacons

### OPÉRATIONS DE TRI DÉCONDITIONNEMENT OPÉRATIONS DE REPRISE

### REGROUPEMENT

- Mise sous film thermo-rétractable
- Manchonnage
- Cellophanage pli en X
- Collage
- Colisage

### GESTION DE STOCK

- Réception
- Expédition
- Inventaire



## Nos moyens techniques

- 8 Millions d'unités conditionnées par an
- 8 chaînes de production
- 3 box
- 50 à 70 opérateurs à votre service
- 1200 m2 dédiés
- 800 palettes en stockage

## Notre engagement qualité

- Certification Qualité ISO 9001
- Certification Ecocert
- Démarche RSE

## ILS NOUS FONT CONFIANCE

L'Oréal  
Laboratoires Noreva  
Pierre Guillaume  
Pileje Industrie  
Natural Santé  
LIV / Gefa  
Flauraud  
et bien d'autres...



### RESPONSABLE ATELIER :

Julie DACHICOURT  
04 73 74 56 19  
j.dachicourt@activadis.com

### RESPONSABLE COMMERCIAL :

Julien LAPLACE  
06 49 77 72 47  
j.laplace@activadis.com



**ACTIV  
ADIS**



**SOUS TRAITANCE INDUSTRIELLE  
ET HANDICAP,  
UNE SOLUTION PERFORMANTE**





# CONSTRUISONS ENSEMBLE VOTRE REUSSITE

Nous sommes spécialisés depuis près de **40 ans** en **couture industrielle et maroquinerie**.



## Nos savoir-faire

### PRÉPARATION CUIR, TISSU COTON OU ENDUIT, TOILE PLASTIQUE

- Ponçage
- Collage de cuirs et coffrets
- Découpe massicot et presse
- Refente, parage
- Pose de rivets, oeillets
- Marquage à chaud

### COUTURE INDUSTRIELLE

- Fabrication d'accessoires (sacoches sur mesure, protège outils, pochettes, protège documents et cartables)
- Confection de tabliers de protection, housses et bâches
- Confection de portes clés, portes chéquiers et portes monnaie
- Confection de sangles
- Réparation
- Confection de sweat

### CONFECTION DE PIÈCES DE MAROQUINERIE ET TRAVAIL SUR TABLE

- Couture à la main
- Collage, assemblage
- Finition de tranches, teinte, filetage, lissage



## Nos moyens techniques

- 54 000 unités confectionnées par an
- 5 presses et 1 table de découpe
- 1 massicot
- 3 unités de ponçage
- Surjeteuse
- Machine plate triple/double entraînement
- Machine recouvrement
- Machine zig zag
- Travail sur table : 25 postes
- Découpe de sangle ultrason

## Notre engagement qualité

- Certification Qualité ISO 9001
- Démarche RSE

## ILS NOUS FONT CONFIANCE

Banque de France  
Crédit Agricole  
Caisse d'Épargne  
Michelin  
SNCF  
et bien d'autres...

### RESPONSABLE ATELIER :

Swann BOUCHERON  
04 73 74 56 20  
s.boucheron@activadis.com

### RESPONSABLE COMMERCIAL :

Julien LAPLACE  
06 49 77 72 47  
j.laplace@activadis.com

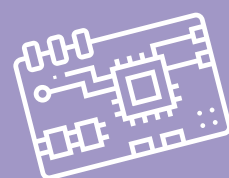




**ACTIV  
ADIS**



**SOUS TRAITANCE INDUSTRIELLE  
ET HANDICAP,  
UNE SOLUTION PERFORMANTE**



# CONSTRUISONS ENSEMBLE VOTRE REUSSITE

Nous sommes spécialisés depuis près de **30 ans** en **montage câblage, assemblage d'ensembles** et **sous-ensembles** et **prestations sur site**.



## Nos savoir-faire

### CÂBLAGE ÉLECTRIQUE

- Faisceaux électriques d'alimentation et de commande
- Sondes de température
- Connectique
- Torons

### LUMINAIRES

- Éclairage tertiaire
- Éclairage de sécurité
- Assemblage de luminaires divers
- Tests de conformité électrique

### ASSEMBLAGE ET CÂBLAGE DE SOUS-ENSEMBLES MÉCANIQUES

- Secteur aéronautique
- Secteur ferroviaire
- Secteur automobile

### CONTRÔLE ET EMBALLAGE DE PIÈCES

- Opérations de tri et reprise



## Nos moyens techniques

- 160 000 unités produites par an
- 30 postes de montage
- 4 bancs de test luminaire
- 30 à 35 opérateurs à votre service

## Notre engagement qualité

- Certification Qualité ISO 9001
- Démarche RSE

## ILS NOUS FONT CONFIANCE

Hitachi  
Manuthiers  
Michelin  
Sunlux  
et bien d'autres...



### RESPONSABLE ATELIER :

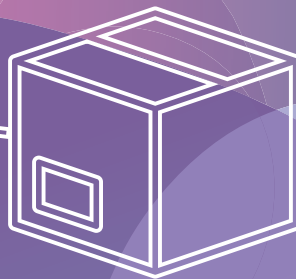
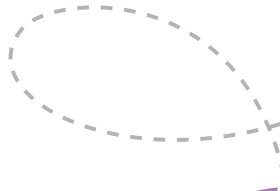
Laurent LIVERNOIS  
04 73 74 56 21  
llivernois@activadis.com

### RESPONSABLE COMMERCIAL :

Julien LAPLACE  
06 49 77 72 47  
j.laplace@activadis.com



**ACTIV  
ADIS**



**SOUS TRAITANCE INDUSTRIELLE  
ET HANDICAP,  
UNE SOLUTION PERFORMANTE**





# CONSTRUISONS ENSEMBLE VOTRE REUSSITE

Nous sommes spécialisés depuis près de **20 ans**  
en **logistique** et **préparation de commandes**.



## Nos savoir-faire

### RECEPTION ET CONTRÔLE

### GESTION DES STOCKS

- Contrôle réception
- Stockage
- Rangement
- Inventaire

### PRÉPARATION DE COMMANDES

- Ramasse
- Ventilation
- Colisage
- Expédition
- Gestion des retours clients

### PRESTATIONS EXTÉRIEURES SUR MESURE

- Prestations de services sur site
- Courrier, Vaguemestre, Etiquetage



## Nos moyens techniques

- 140 000 commandes traitées par an
- 10 postes de préparation de commandes
- 20 à 25 opérateurs à votre service

## Notre engagement qualité

- Certification Qualité ISO 9001
- Démarche RSE

## ILS NOUS FONT CONFIANCE

L'Oréal  
Laboratoires Théa  
Crédit Agricole  
et bien d'autres...



### RESPONSABLE ATELIER :

Patrick LAHONDES  
04 73 74 56 22  
p.lahondes@activadis.com

### RESPONSABLE COMMERCIAL :

Julien LAPLACE  
06 49 77 72 47  
j.laplace@activadis.com



**ACTIV  
ADIS**



**SOUS TRAITANCE INDUSTRIELLE  
ET HANDICAP,  
UNE SOLUTION PERFORMANTE**



# CONSTRUISONS ENSEMBLE VOTRE REUSSITE

Nous sommes spécialisés depuis près de **30 ans** en **imprimerie, façonnage, routage et rework**.



## Nos savoir-faire

### CRÉATION DE DOCUMENTS

- PAO
- Création graphique
- Pré-presse

### IMPRESSION OFFSET ET NUMÉRIQUE

- Papiers à en-tête, Enveloppes
- Carnets ou liasses autocopiants
- Chemises à rabats
- Flyers, dépliants, affiches (33 x 126 cm maxi)

### FAÇONNAGE ET FINITION

- Massicotage, Pliage machine
- Découpe, Prédécoupe, Rainage
- Gaufrage, Perforation
- Reliure, Brochage, Assemblage
- Mise sous film
- Façonnages manuels divers (pliage, collage, pose d'oeillets...)
- Packaging

### ROUTAGE ET COLISAGE

- Personnalisation, Mise sous pli
- Affranchissement, Dépôt poste
- Mise sous pli complexe : Elections professionnelles

### NUMÉRISATION ET SAISIE DE DONNÉES

- Prestations sur site

### REWORK

- Reprise de produits, mise en conformité



## Nos moyens techniques

- 200 clients
- 15 opérateurs professionnels de l'imprimerie
- 1 presse offset
- 1 presse numérique
- 1 presse de découpe
- 2 massicots
- 2 plieuses
- 1 assembleuse
- 1 piqueuse

## Notre engagement qualité

- Certification Qualité ISO 9001
- Démarche RSE

## ILS NOUS FONT CONFIANCE

Aubert & Duval  
Banque de France  
CSE Michelin  
Conseil Départemental  
et bien d'autres...



### RESPONSABLE ATELIER :

Patrick LAHONDES  
04 73 74 56 22  
p.lahondes@activadis.com

### RESPONSABLE COMMERCIAL :

Julien LAPLACE  
06 49 77 72 47  
j.laplace@activadis.com